

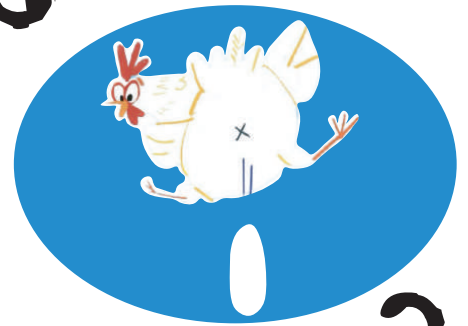
# UNA GALLINA EN LA AZÓTEA



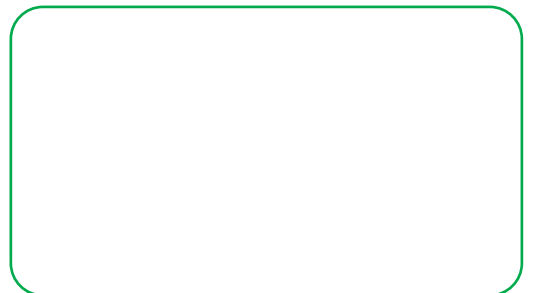
1 2 3



¡Pobre Dorotea! Tanto tiempo sin poner huevos, que ahora se le han acumulado. ¿Puedes ayudar a nuestra gallina a contar cuántos huevos ha puesto? Une con una flecha la cantidad con su número.



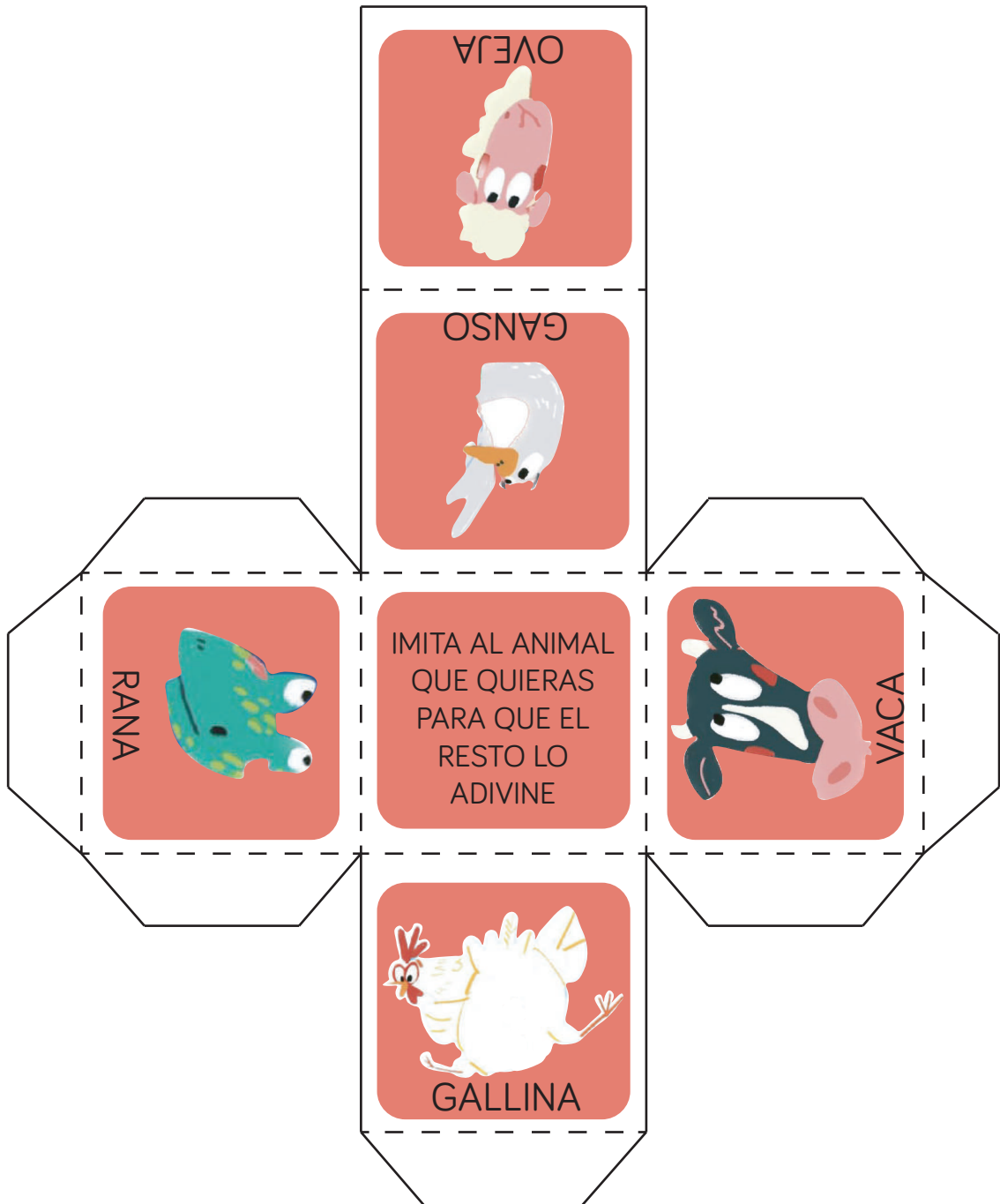
DIBUJA TODOS LOS HUEVOS QUE HA PUESTO DOROTEA Y CUÉNTALOS.



# UNA GALLINA EN LA AZÓTEA



Lanza el dado muy fuerte e imita al animal que te haya tocado. ¿Qué animal será el que mejor se te da?



# UNA GALLINA EN LA AZÓTEA



¿Qué animales aparecen en esta divertida ilustración? Rellena los huecos observando la imagen.



1 V \_ \_ \_

2 G \_ \_ \_

3 O \_ \_ \_

4 R \_ \_ \_

5 G \_ \_ \_

6 P \_ \_ \_

Solución: VACA, GANSO, OVEJA, RANA, GUSANO Y POLLITO.